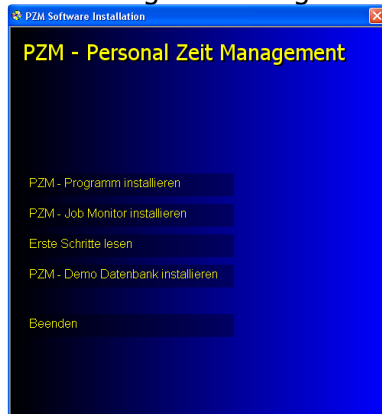
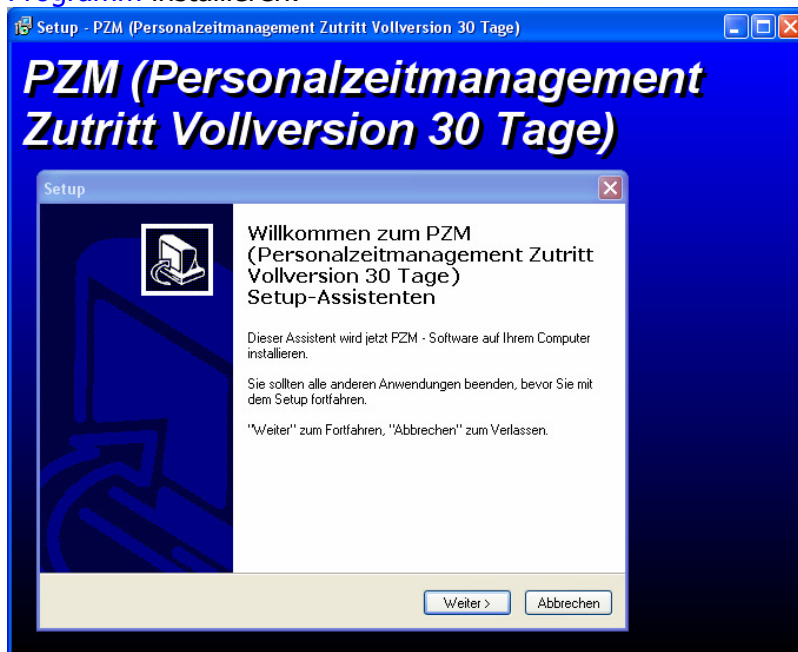


## Installationsanleitung für das Programm PZM

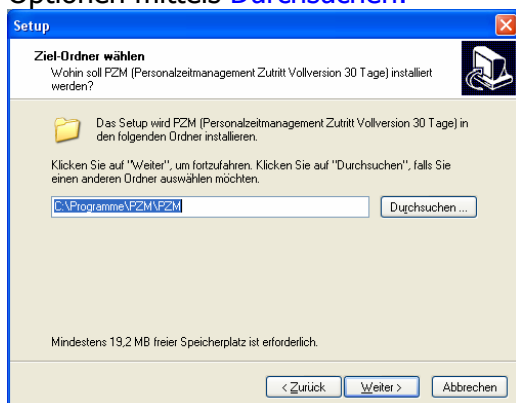
Nach Einlegen der mitgelieferten CD wird das Menü zur Installation gestartet:



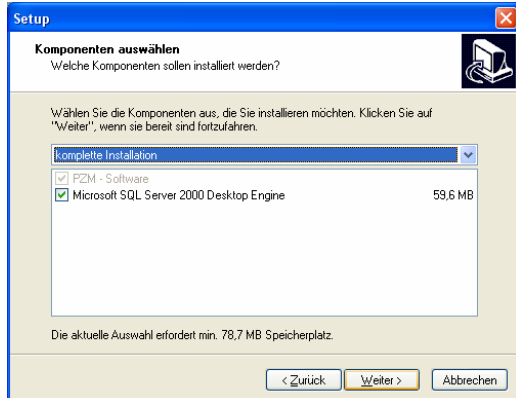
Im ersten Schritt installieren Sie das **Programm PZM** durch Anklicken des Buttons **PZM-Programm installieren**:



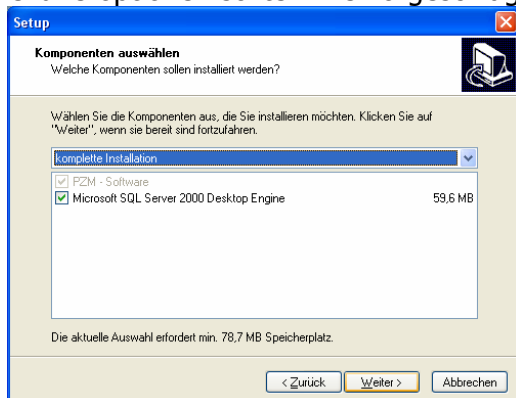
Zunächst bestätigen Sie die Installation gemäß den Vorschlägen oder wählen Sie eigenen Optionen mittels **Durchsuchen**:



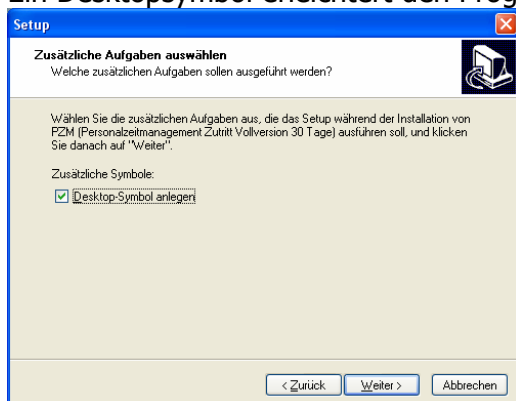
Die Erstinstallation bedingt immer die Einrichtung eines Microsoft-SQL-Servers, wohingegen für die Installation weiterer Clients (Arbeitsplätze für z.B. Personalabteilung etc.) der Haken für den SQL-Server entfernt werden muss (Sie würden sonst einen eigenen Server installieren und erhalten somit einen eigenständigen Datenbestand). Dies ist **besonders** zu beachten, wenn Sie bereits einen SQL-Server besitzen. Auch in diesem Falle dürfen Sie keinen weiteren Server installieren (Haken entfernen!), damit lediglich die Instanz von Keyflex eingerichtet wird. Beim Start des Programms müssen Sie Ihren Servernamen kennen.



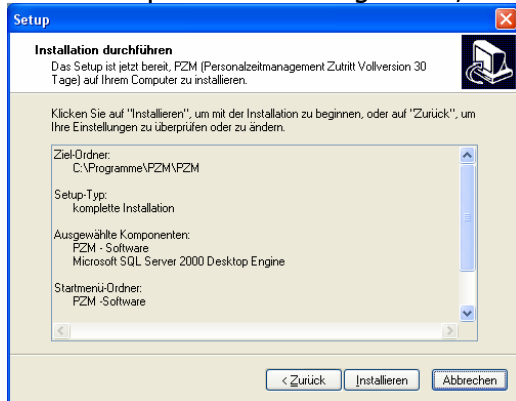
Ordneroptionen sollten wie vorgeschlagen verwendet werden:



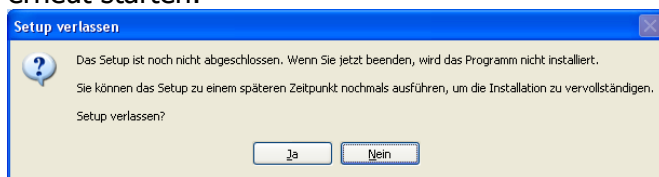
Ein Desktopsymbol erleichtert den Programmstart:



Sind alle Optionen korrekt gewählt, starten Sie die Installation mittels **Installieren**:



Sie können während der Setupauswahl jederzeit abbrechen und zu einem späteren Zeitpunkt erneut starten:

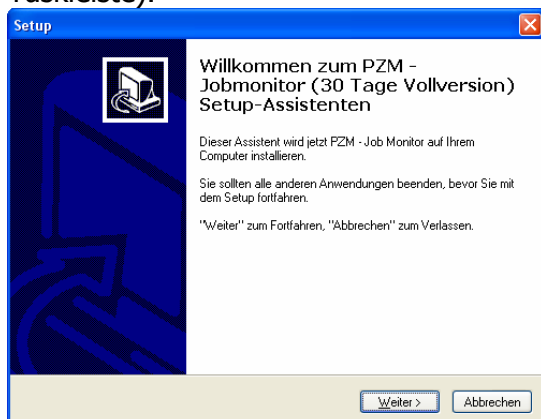


Nach korrekter Installation müssen sie Ihren PC **Neu Starten**, damit die Software alle Einstellungen vornehmen kann.

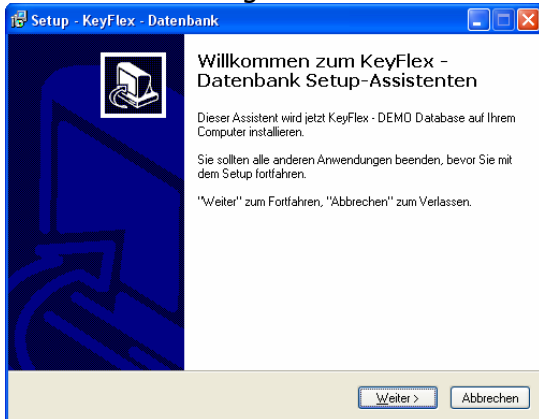
Die erste Anmeldung im Programm kann mit dem USER **Mustermann** und dem Passwort **demo** gestartet werden.

Im zweiten Schritt installieren Sie aus dem Startmenü der CD (wird automatisch bei einlegen gestartet) den **PZM-Jobmonitor** durch Anklicken des Button **PZM-Jobmonitor installieren**.

Auch hier verfahren Sie wie im Beispiel des Programms PZM. Ein Neustart ist nun nicht mehr erforderlich. Der Jobmonitor ist die Schnittstelle zwischen den Clients des Programms und den im Bus angeschlossenen Geräten (Leser und Terminals - Siehe **Beschreibung PZM**). Er wird über die SQL-Datenbank die erforderlichen Parameter für die Arbeit im Hintergrund erhalten und sollte dauerhaft auf dem Rechner aktiv sein (Aktiv im Sinne des Task in der Taskleiste).



Für eine vollständige Installation sollten Sie die **Demo-Datenbank** installieren.



Die Installation entspricht wiederum der oben beschriebenen Verfahrensweise.

Ihr Programm erhält ein voreingestelltes Menü, welches Ihren bestellten Erfordernissen entspricht. Außerdem werden auf Wunsch die Daten der Mitarbeiter/Transponder in den Stammdaten enthalten sein, so dass Sie recht schnell mit dem Produkt arbeiten können.

Bei Rückfragen können Sie einen entsprechenden Mitarbeiter telefonisch erreichen unter 03431/701959.